

FOR OFFICIAL USE

--	--	--	--	--	--

F

Total

1300/401

NATIONAL
QUALIFICATIONS
2009

WEDNESDAY, 20 MAY
9.00 AM – 9.45 AM

GERMAN
STANDARD GRADE
Foundation Level
Reading

Fill in these boxes and read what is printed below.

Full name of centre

Town

Forename(s)

Surname

Date of birth

Day Month Year

--	--	--	--	--	--	--	--

Scottish candidate number

--	--	--	--	--	--	--	--	--	--	--	--

Number of seat

When you are told to do so, open your paper and write your answers **in English** in the spaces provided.

You may use a German dictionary.

Before leaving the examination room you must give this book to the invigilator. If you do not, you may lose all the marks for this paper.



Marks

You are on holiday in Germany.

1. You buy a magazine. There is a free gift.

<p style="text-align: center;">Tolle Aufkleber GRATIS Als Deko für Urlaubsgrüße und Fotoalben.</p>

What is the free gift? Tick (✓) the correct box.

1

	Tick
A CD	
Postcards	
Stickers	

Marks

2. You look at the contents page.

Inhalt	Seite
Schönheit Frisuren für jede Länge	18
Reise Sommer Spaß für die ganze Familie in Österreich	22
Gesundheit Wie gut sind Ihre Augen?	24
Rätsel Suchwort und Kreuzwort	28
Leserbriefe Sie fragen, wir antworten	30
Kochen und Backen Frischkäse-Torte	33

Write the correct page number in each box.

4


On which page would you find . . .

	Page number
. . . a crossword?	
. . . an article about your eyesight?	
. . . the latest hairstyles?	
. . . recipes?	

[Turn over

Marks

3. You see this advert for ice cream sorbet.

Neu!		Gesund!
Mit den feinsten Zutaten hergestellt		
65% Frucht		
Fettarm mit ganz wenig Zucker		
In drei leckeren Sorten		
<ul style="list-style-type: none"> • Erdbeer • Pfirsich • Kirsch 		

(a) Why is the sorbet healthy? Complete the sentence.

2


It contains 65% fruit, it is _____
and it has _____.

(b) Which two of these flavours can you buy? Tick (✓) **two** boxes.

2

	Tick
Raspberry	<input type="checkbox"/>
Apricot	<input type="checkbox"/>
Peach	<input type="checkbox"/>
Blackcurrant	<input type="checkbox"/>
Cherry	<input type="checkbox"/>

4. You read the problem page. Sonja writes about her job.

	<p>Beruf</p> <p>Als Angestellte in einer großen Fabrik fühle ich mich oft recht müde nach einem langen Arbeitstag. Ich möchte mir einen neuen Job aussuchen. Zum Beispiel etwas mit Tieren. Was raten Sie?</p> <p>Sonja</p>
---	--

- (a) Where does Sonja work? Complete the sentence.

1

She works in a _____.

- (b) What is wrong with her job? Tick (✓) the correct box.

1

	Tick
It is boring.	
It is tiring.	
It is badly paid.	

- (c) What would she like to do instead? Tick (✓) the correct box.

1

She would like to work with . . .

	Tick
. . . children.	
. . . old people.	
. . . animals.	

Marks

5. You read the reply to Sonja's letter.

Liebe Sonja

Sie brauchen eine Pause. Am besten nehmen Sie erst einmal Urlaub, und dann haben Sie Zeit zum Nachdenken.

What advice is she given? Tick (✓) the correct box.

1

	Tick
Take a holiday	
Look for a new job	
Stop doing nightshifts	

6. Some readers write about special holiday memories.



Letztes Jahr bin ich in Neuseeland Fallschirm
gesprungen. Das fand ich aufregend.

Dieter



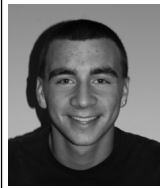
Ich war auf dem Konzert von Lenny O. Nach dem Konzert
habe ich sein Autogramm bekommen. Das war toll!

Sabine



Ich bin auf einen fast 2000m hohen Berg
gestiegen. Die Aussicht war sehr schön.

Inge



Vor zwei Jahren habe ich Tauchen gelernt. Das war
ein echtes Abenteuer.

Rainer



Ich war auf Safari und habe Löwen beobachtet.
Das werde ich nie vergessen.

Alexandra

Write the correct name in the grid below.

4

Who . . .

	Name
. . . met a famous person?	
. . . saw wild animals?	
. . . did a parachute jump?	
. . . climbed a mountain?	

7. You read your horoscope for the week ahead.

Ihr Horoskop	
Montag	– Gehen Sie früh ins Bett.
Dienstag	– Vorsicht beim Kochen!
Mittwoch	– Perfekter Abend für ein Grillfest im Garten.
Donnerstag	– Idealer Tag für Hausaufgaben.
Freitag	– Es droht höheres Verletzungsrisiko.
Samstag	– Gute Zeit zum Abnehmen.
Sonntag	– Frische Luft tut Ihnen besonders gut. Gehen Sie spazieren.

(a) Write the correct day in the grid below.

3

When should you . . .

	Day
. . . start a diet?	
. . . eat outdoors?	
. . . take some exercise?	

(b) What should you do on Monday? Complete the sentence.

1

On Monday you should _____
_____.

Marks

8. You read this article about a beach in Germany.

Alles ist möglich

Jetzt ist Schluss mit Langeweile im Liegestuhl. Ab Juli wird kabelloses Surfen auch am Strand möglich sein. Und bis Ende des Jahres bleibt der Internetzugang völlig kostenlos.

- (a) What can you do free of charge? Tick (✓) the correct box.

1

	Tick
Hire deck chairs	
Do water sports	
Access the Internet	

- (b) Is the following statement **True** or **False**? Tick (✓) the correct box.

1

	True	False
You can do this free of charge in July only.		

[Turn over

Marks

9. You read an article about unusual iPods.



Match the pictures to the descriptions below. Write the correct letter in each box.

4

	Letter
iPod-Krawatte. Versteckter iPod. Schlitz im Schlips.	
iPod-Schlüsselanhänger. Auch in rot erhältlich.	
iPod-Kinderwagen. Preis 350 Euro.	
iPod-Rollenhalter. Die Musikschatel auf dem Klo.	

10. Due to copyright restrictions, this question has been removed.

[Turn over

Marks

11. You pick up a leaflet for a museum.

Öffnungszeiten

Das Museum ist täglich (außer montags) von 9 bis 17 Uhr geöffnet.

Eintrittspreise

Erwachsene 8,50 Euro

Kinder ab 6 Jahren 3 Euro

Gruppen 7 Euro

Anfahrt

U-Bahnen U1 und U2

Bus 131

Straßenbahnlinien 17 und 18

Essen und Trinken ist im Museum leider nicht erlaubt.

Which statements are true? Tick (✓) **three** boxes.

3

	Tick
You can visit the museum on a Tuesday.	
Your dad would pay 3 Euros.	
You can get there by tram.	
There is a souvenir shop.	
Food and drink are not allowed.	
Smoking is not allowed.	

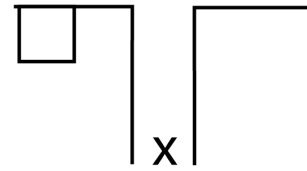
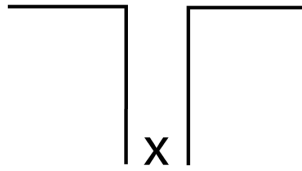
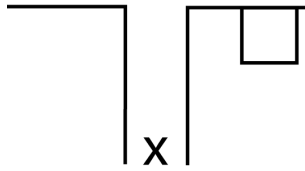
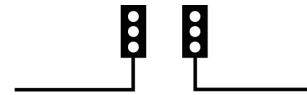
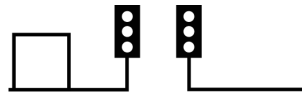
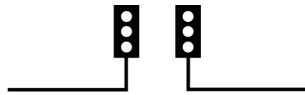
Marks

12. The leaflet tells you how to get to the museum.

Das Museum ist zu Fuß von der Stadtmitte leicht erreichbar. Gehen Sie die Hauptstraße entlang und an der Ampel gleich links. Das Museum liegt auf der rechten Seite.

Where is the museum? Tick (✓) the correct box.

1



You are here

You are here

You are here

Total (33)

[END OF QUESTION PAPER]

[BLANK PAGE]

[BLANK PAGE]

[BLANK PAGE]