



Teisteanais  
Nàiseanta  
EISIMPLEIR A-MHÀIN

**SQ20/H/01**

**Cruinn-eòlas**

Deit – Neo-iomchaidh

Ùine – 2 uair agus 15 mionaidean

**Comharran gu lèir – 60**

**ROINN 1 – ÀRAINNEACHDAN FIOSAIGEACH – 15 comharran**

Feuch GACH ceist

**ROINN 2 – ÀRAINNEACHDAN DAONNA – 15 comharran**

Feuch GACH ceist

**ROINN 3 – CÙISEAN CRUINNEIL – 20 comharra**

Feuch DÀ cheist.

**ROINN 4 – A' CLEACHDADH SGILEAN CRUINN-EÒLAIS – 10 comharran**

Feuch a' cheist.

Gheibh mapaichean is diagraman le leubailean iomchaidh an-còmhnaidh creideas.

Sgrìobh do fhreagairtean gu soilleir ann an leabhran nam freagairtean. Ann an leabhran nam freagairtean feumaidh tu àireamh na ceiste a tha thu a' freagairt a chomharrachadh gu soilleir.

Cleachd peann **gorm** no **dubh**.

Mus fàg thu seòmar na deuchainne, feumaidh tu leabhran nam freagairtean a thoirt don Fhreiceadan; mura dèan thu sin, dh'fhaodadh tu na comharran gu lèir airson a' phàipeir a chall.

\*SQ32H01\*



ROINN 1: ÀRAINNEACHDAN FIOSAIGEACH – 15  
comharran

Feuch GACH ceist

**Ceist 1**

Bidh na feartan dealbh-tìre ris an canar coireachan ann an sgìrean eighichte àrd-thalamh.

Mìnich mar a thèid coire a chruthachadh.

Faodaidh tu diagraman no diagram le notaichean a chleachdadh ma thogras tu.

5

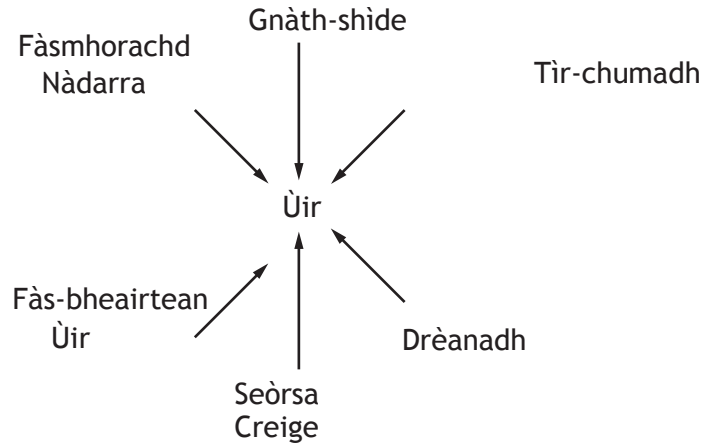
**Ceist 2**

Faic Diagram C2.

Mìnich mar a bhios na nithean a chì thu san diagram a' toirt buaidh air cruthachadh ùir dhonn.

6

**Diagram C2: Prìomh chùisean a' toirt buaidh air cruthachadh ùire**



**Ceist 3**

Mìnich carson a tha barras de lùth-grèine aig domhan-leud thropaigeach agus easbaidh lùth-grèine faisg air na pòlachan.

Faodaidh tu diagraman no diagram le notaichean a chleachdadh ma thogras tu.

4

## ROINN 2: ÀRAINNEACHDAN DAONNA — 15 comharran

## Feuch GACH ceist

## Ceist 1

Bha cunntas-sluaigh ann an Nigeria ann an 2006. Ge-tà, thuirt cathraiche Coimisean Nàiseanta an Àireamh-sluaigh ann an 2012 ‘Chan eil dàta ann airson Nigeria. Chan urrainn duine innse dhut dè dìreach an àireamh-sluaigh a th’ ann’. Bidh cunntas-sluaigh eile ann an 2016.

Mìnich na duilgheadasan a tha an lùib dàta mionaideach àireamh-sluaigh a chruinneachadh ann an dùthchannan fo leasachadh.

6

## Ceist 2

Chaidh àireamh-sluaigh na Gearmailt suas gu mòr ann an 2012. Cha b’ ann air sgàth gun do rugadh barrachd leanaban a bha seo, ach air sgàth mòran in-imrichean a’ gluasad dhan dùthaich. Tha eòlaichean ag ràdh gum faodadh buannachdan agus duilgheadasan a bhith an cois seo.

Le bhith a’ toirt iomradh air cuspair-sgùdaidh ainmichte, mìnich buaidh in-imrich an **dara cuid** air an dùthaich fo chobhair **no** air an dùthaich a thug seachad a’ chobhair.

5

## Ceist 3

Le bhith a’ toirt iomradh an **dara cuid** air coille-uisge ainmichte **no** air sgìre meadhanach thartmhor, mìnich na dòighean a th’ air an cleachdadh gus dèiligeadh ri milleadh-fearainn dùthchail.

4

### ROINN 3: CÙISEAN CRUINNEIL – 20 comharra

Feuch DÀ cheist.

Ceist	1	Manaidseadh Cuach-aibhne	Duilleag 5
Ceist	2	Leasachadh agus Slàinte	Duilleag 7
Ceist	3	Atharrachadh Gnàth-shìde Chruinneil	Duilleag 8
Ceist	4	Malairt, Cobhair agus Geo-phoilitigs	Duilleag 9
Ceist	5	Lùth	Duilleag 10

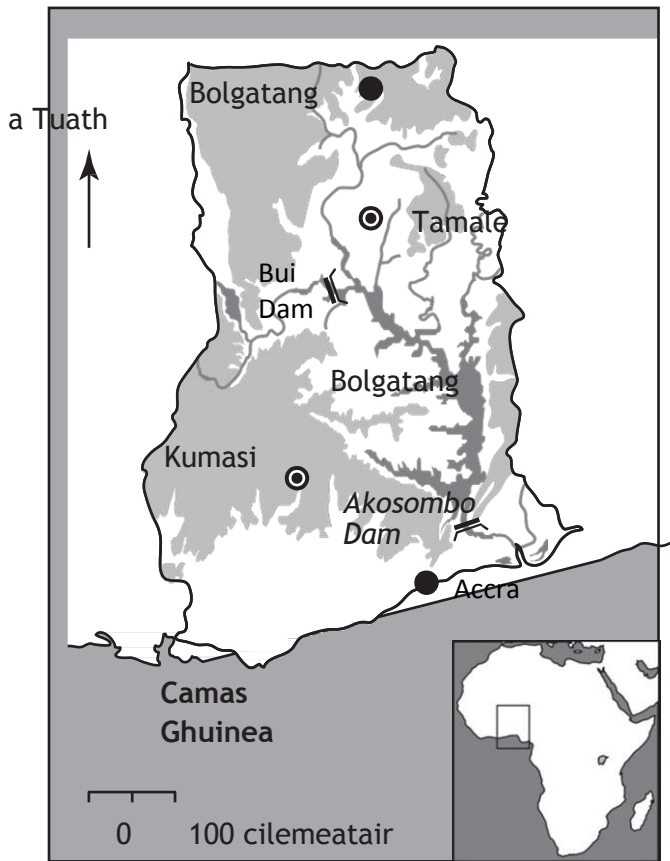
Ceist 1 – Manaidseadh Cuach-aibhne

(a) Seall ris a’ Mhap/Dàta C7 agus Clàr C7

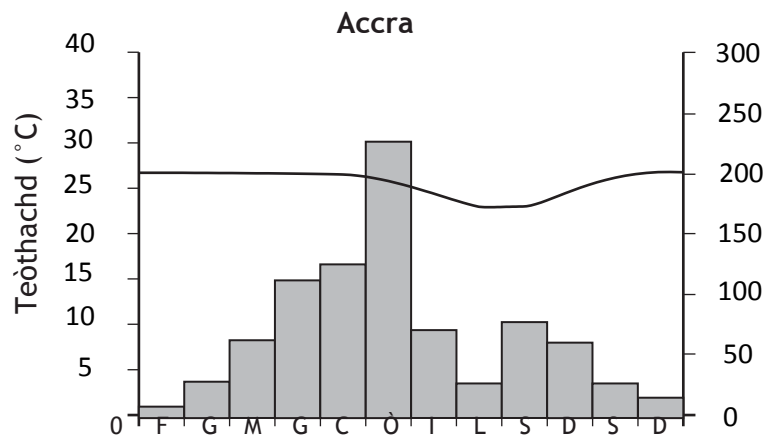
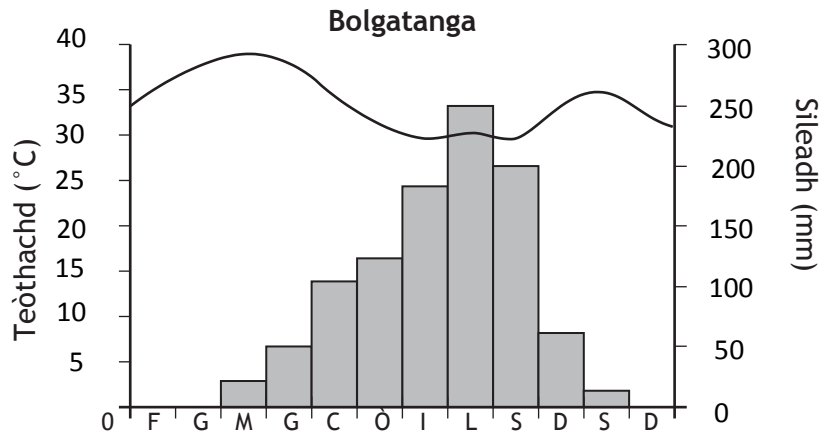
Mìnich carson a tha feum air manaidseadh uisge ann an Ghana.

5

Map/Dàta C7



- Mòr-bhaile
- ▬ Dam
- Talamh nas àirde na 500m
- Abhainn



- Fiosrachadh:
- Sileadh (mm)
  - ~ Teòthachd (°C)

### Clàr C7: Dàta Leasachaidh Ghana

Àireamh-sluaigh an-dràsta	24.28 millean
Àireamh-sluaigh ris a bheil dùil ann an 2040	35.8 millean
Luchd-obrach a rèir obraichean	56% ann an àiteachas 15% ann an gnìomhachas 29% ann an seirbheisean
% den àireamh-sluaigh aig a bheil dealan	45%

- (b) Mìnich gach droch bhuaidh aig pròiseact manaidseadh uisge ainmichte sam bith. Nad fhreagairt feumaidh tu cunntas a thoirt air buaidhean sòis-eaconamach agus àrainneachd.5

**Ceist 2 – Leasachadh agus Slàinte**

Airson mailèiria no galar sam bith eile a sgrùd thu co-cheangailte ri uisge:

(a) mìnich na dòighean a th' air an cleachdadh airson feuchainn ris an galar a chumail gun sgaoileadh; agus

(b) dèan luachadh air dè cho èifeachdach 's a tha na dòighean sin.

**10**

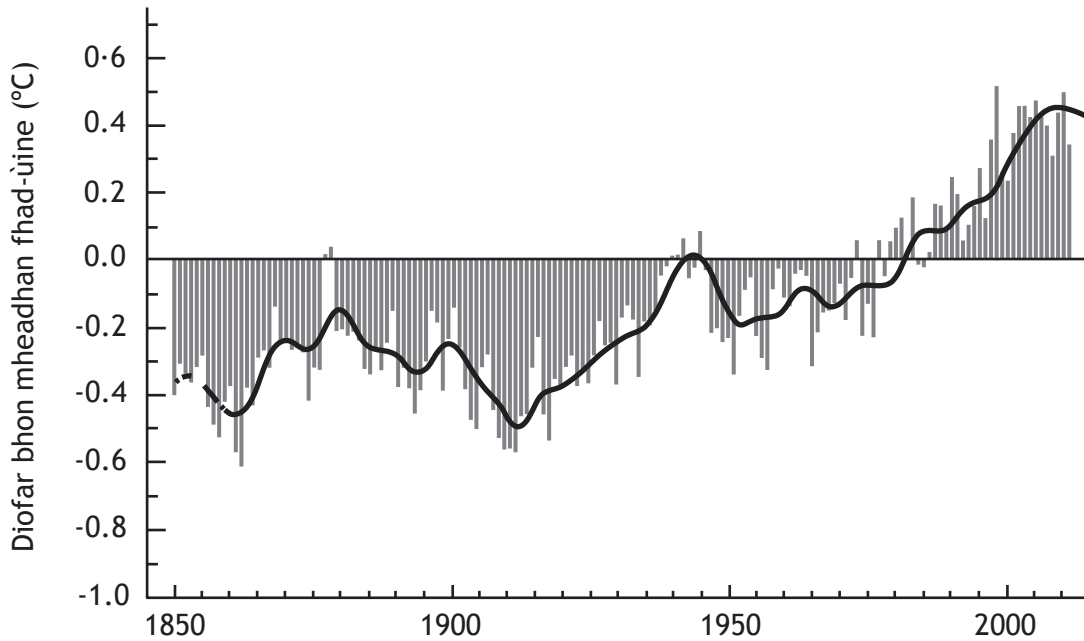
## Ceist 3 – Atharrachadh sa Ghnàth-shìde

Thoir sùil air Diagraman C9a agus C9b.

- a) Mìnich na rudan a rinn a thug buaidh air teòthachdan cruinneil na h-àile.

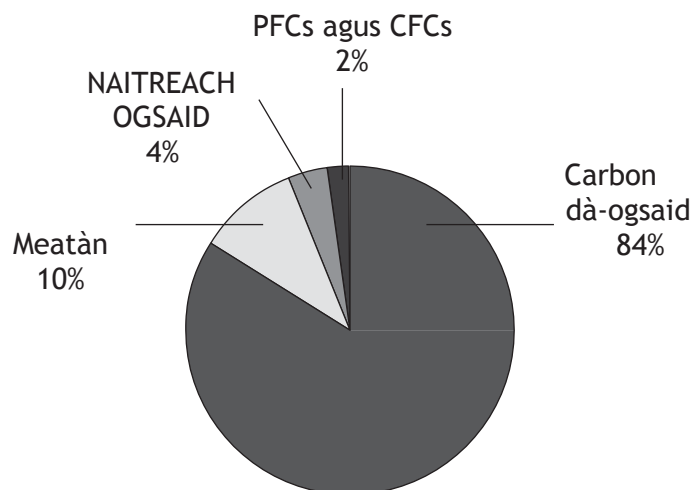
5

Diagram C9a: Teòthachdan cruinneil na h-àile 1850–2011



- (b) Thoir cunntas air gach buaidh a dh'fhaodadh blàthachadh na cruinne a thoirt air an t-saoghal. 5

Diagram C9b: Gasaichean taigh-glainne, seòrsachan air an sgoileadh





## Ceist 4 – Malairt, Cobhair agus Geo-phoilitigs

(a) Thoir sùil air Clàr C10

Smaoinich air adbharran airson nan neo-ionannachdan malairt a chì thu sa chlàr gu h-ìosal.

5

Clàr C10: Taisbeanairean leasachaidh air an taghadh

		A' Ghearmailt	Thailand	Ceinia
Staitistigs malairt (millean \$SA, 2012)	Mach-bhathar	1,492,000	226,200	5,942
	Steach-bhathar	1,276,000	217,800	14,390
	Cothromachadh malairt	216,000	8,400	8,448
Taisbeanairean Eaconamach (2012)	GDP gach duine (\$SA) (PPP*)	39,100	1,800	10,300
	% ag obair ann an àiteachas	2%	38%	75%
	% ag obair ann an gnìomhachas dèanaimh	24%	14%	10%
	% ag obair ann an seirbheisean	74%	48%	5%
	Prìomh mach-bhathar	Carbadan, innealan, ceimigean, bathar coimpiutaireachd agus eileagtronaigeach	Eileagtronaigs, pàirtean coimpiutair, carbadan is pàirtean, innealan dealain, innealan is uidheamachd, obair-fhighte	Teatha, bathar lusan, cofaidh, bathar petroleum, iasg

PPP\* = (purchasing power parity) co-ionannachd cumhachd ceannach

(b) Mìnich na dòighean a th' air an cleachdadh gus neo-ionannachdan ann am malairt chruinneil a lùghdachadh.

5

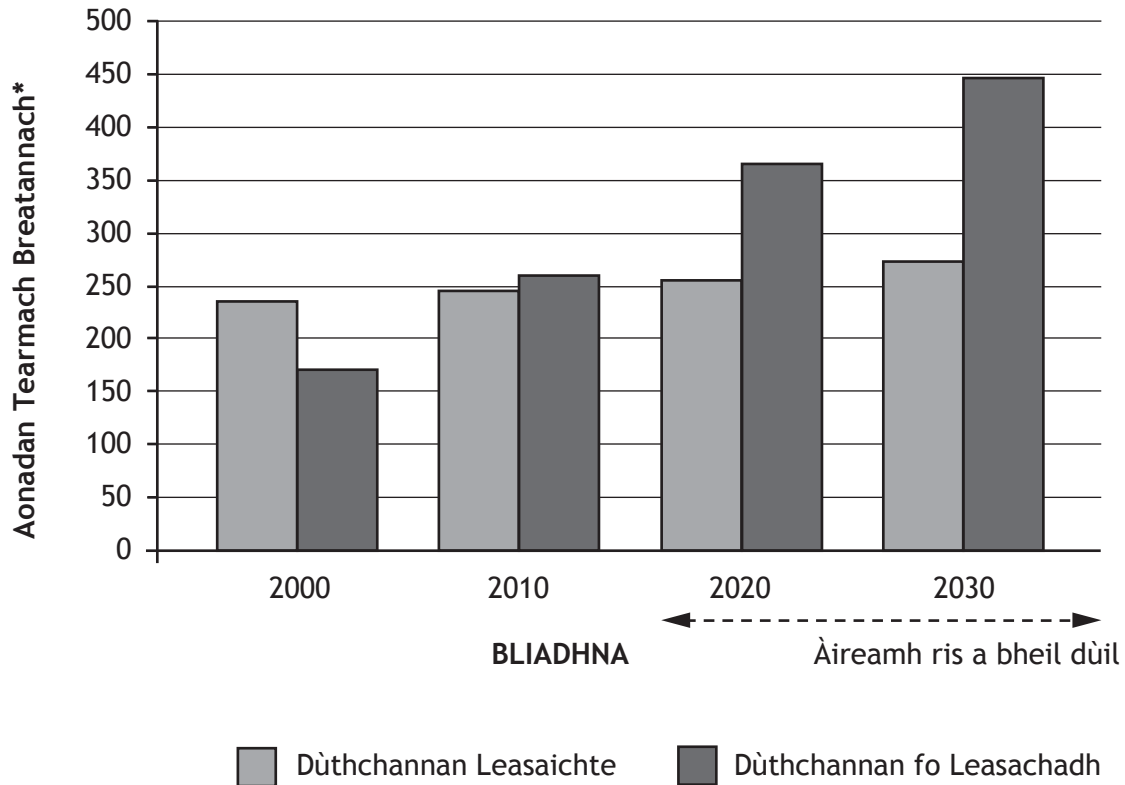
## Ceist 5 – Lùth

(a) Thoir sùil air Graf C11.

Mìnich na diofaran ann an caitheamh lùtha eadar dùthchannan leasaichte agus dùthchannan fo leasachadh.

4

Graf C11: Caitheamh cruinneil lùtha



(b) Le bhith a' toirt cunntas air diofar dhùthchannan, dèan luachadh air dè cho freagarrach 's a tha dòighean ath-nuadhachail gus lùth a chruthachadh.

6

## ROINN 4: A' CLEACHDADH SGILEAN CRUINN-EÒLAIS – 10 comharran

## Feuch a' cheist

## Ceist 1

Tha rèis 10 cilemeatair gu bhith ann am baile Lincoln. Le bhith a' dol a rèir an stiùiridh gu h-ìosal, chaidh slighe a mholadh.

## Stiùireadh airson rèis 10 k Lincoln

Bu chòir an t-slighe:

- a bhith freagarrach dhan h-uile duine a bhios a' gabhail pàirt
- cho beag 's a ghabhas de mhaill a chur air daoine is air gnìomhachasan san sgìre
- gnìomhachas san sgìre a bhrosnachadh
- a bhith le loidhne-tòiseachaidh/crìochnachaidh iomchaidh
- a bhith sealltanach/inntinneach dhan fheadhainn a bhios a' gabhail pàirt

Thoir sùil air Map C12: An t-slighe 10 k a th' air a moladh; Map TR (Earrann 1349/EXP272: Lincoln); Diagram C12; agus Graf C12.

Le bhith a' cleachdadh fianais mapa agus fiosrachadh eile bho na stòran, dèan luachadh air dè cho freagarrach 's a tha an t-slighe a tha san amharc (Map C12) an coimeas ris an stiùireadh airson na rèis 10 k.

Bu chòir dhut innse ciamar a ghabhadh an t-slighe a dhèanamh na b' fheàrr.

10

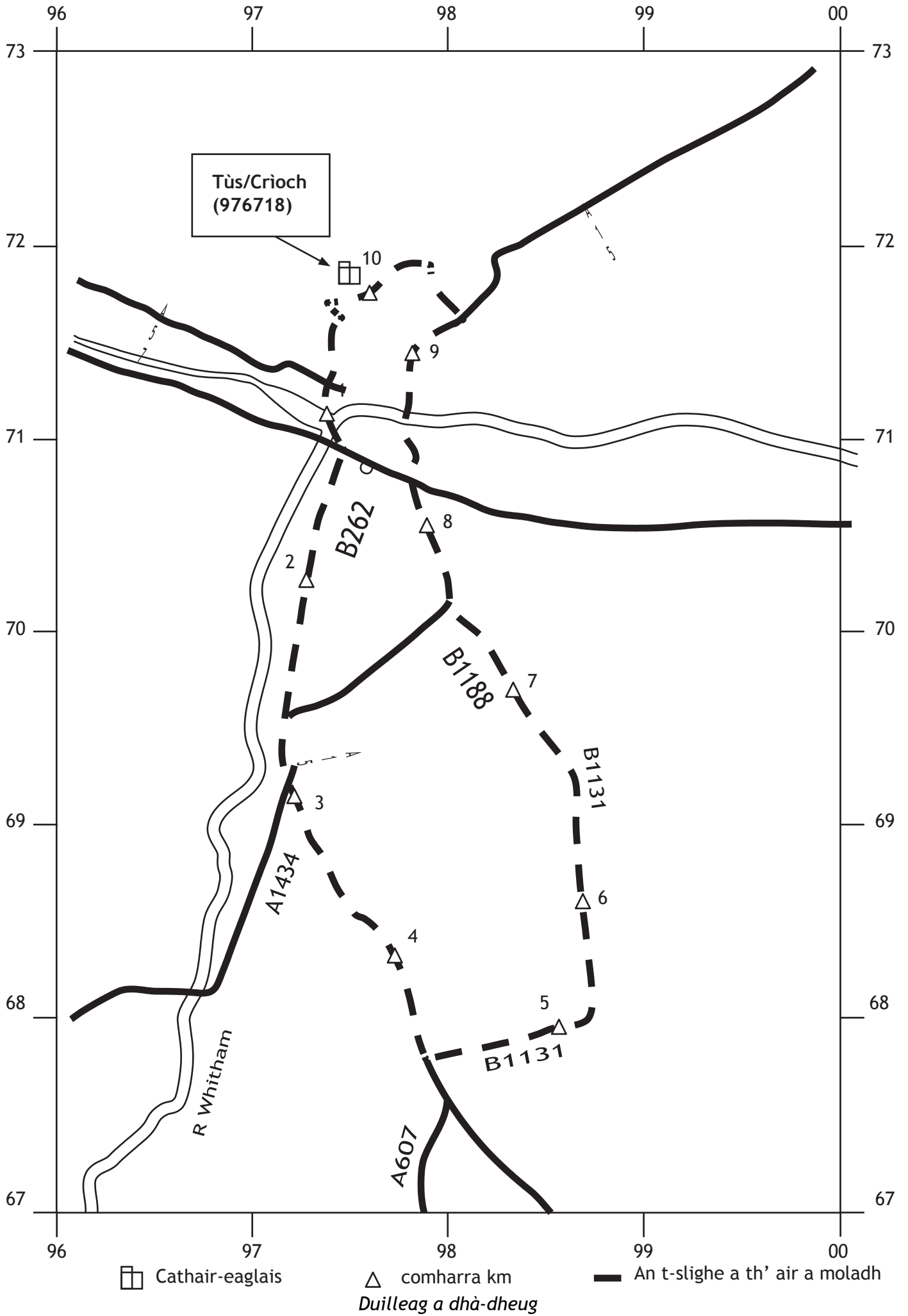


Diagram C12

## Rèis 10 k Lincoln Didòmhnaich 16mh Gearran



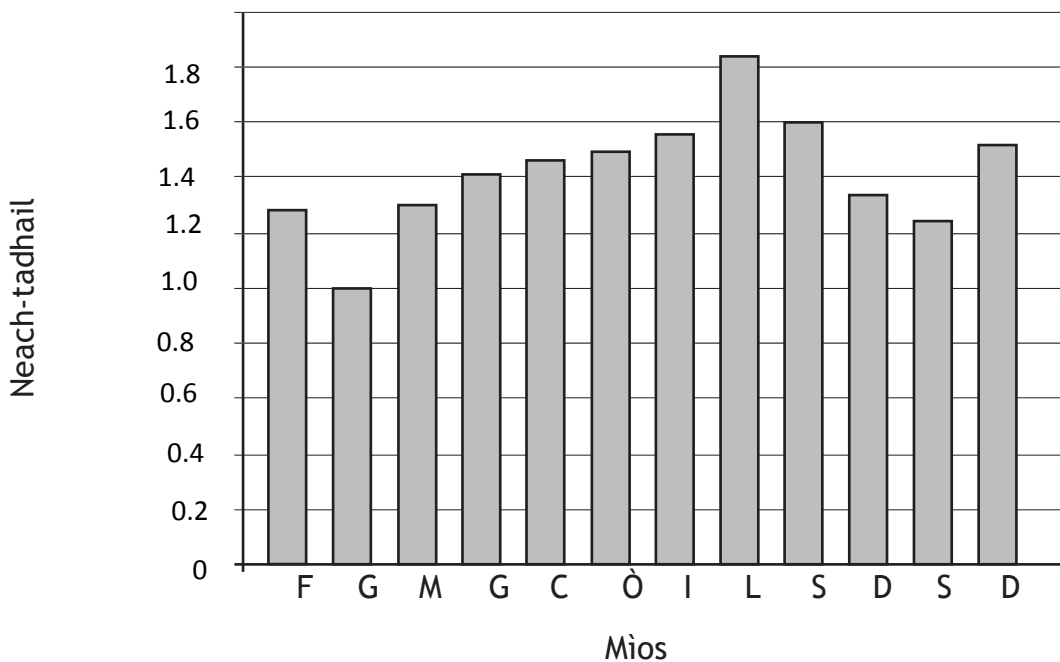
Thig còmhla ri còrr is 5,000 neach a tha a' gabhail pàirt

Ceòl bho chòmhlain ionadail

Slighe shàbhailte air rathaidean dùinte

Airson tuilleadh fiosrachaidh mun rèis agus àitichean-fuirich faisg theirig gu:  
[www.visitlincoln.co.uk](http://www.visitlincoln.co.uk)

Graf C12 Àireamh luchd-tadhail ann an Lincoln



[CRÌOCH SAMPALL A' PHÀIPEIR-CHEISTEAN]